

# EKS Series Servo Hydraulic Injection

INOVAÇÃO E TECNOLÓGICA NA INDÚSTRIA DE INJEÇÃO

# BOLE



Modelo:  
BL1600EKS/C19300

**TECNIROLO**  
ENGENHARIA INDUSTRIAL, S.A.

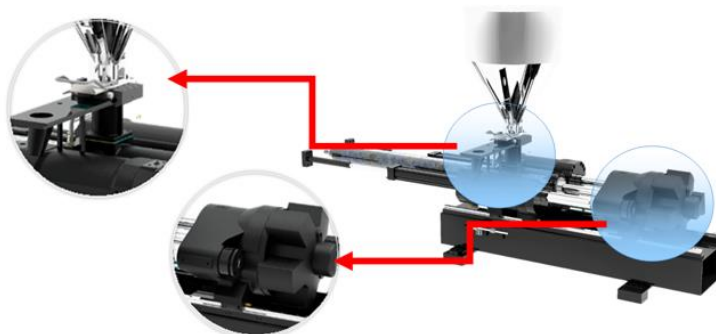
A TecniRolo, distribuidora oficial da BOLE-Machinery, disponibiliza uma linha completa de Injetoras de Plástico de elevada eficiência energética, de qualidade e grande desempenho para a indústria de produção de peças plásticas.

A marca Bole é detentora de tecnologias únicas e patenteadas tais como, o bloqueio central, que garantem maior pressão e precisão no fecho do molde, aumentando a vida útil dos moldes, placas e colunas das máquinas.

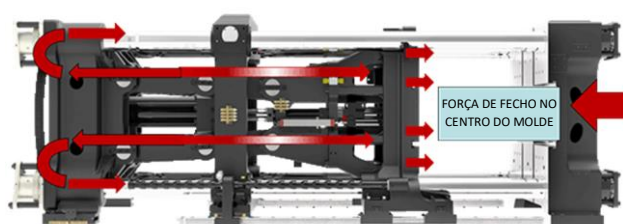
## Principais Características Unidade de injeção

Monitorização e controlo da temperatura na falange de admissão para garantia e conservação da qualidade da matéria-prima e elevada precisão na plastificação e injeção.

A estrutura da unidade de plastificação fortemente reforçada para garantia de maior estabilidade e durabilidade dos equipamentos.



## “Centre clamping” - Sistema Patentado BOLE



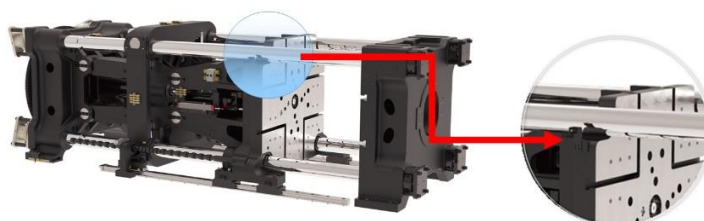
O sistema “Centre clamping” da Bole EKS aumenta em 30% a rigidez geral da estrutura dos equipamentos e a eficiência no fecho molde.

O sistema “Bole Central Clamping” proporciona maior apoio aos moldes de menor dimensão, prevenindo o empeno dos pratos da máquina, através de uma melhor distribuição e concentração das forças.

## Guias Lineares e Colunas Passantes

Guias lineares para redução do atrito e fricção, de forma a melhorar consideravelmente a precisão e o controlo na abertura e fecho do molde ( $\leq 1000T_n$ ).

Colunas passantes, sem contato com a placa móvel e sem lubrificação, para garantia de fecho e abertura da máquina com elevada precisão e ambiente de produção limpo, sem contaminação, de fácil limpeza e manutenção.



A melhor tecnologia ao serviço da Indústria Nacional



Os dados técnicos são suscetíveis de ser alterados sem aviso prévio

TECNIROLO, SA. | Engenharia Industrial - Leiria  
Mob.: +351 912 349 855 Tel.: +351 244 830 060  
geral@tecnirolo.com - www.tecnirolo.com

# EKS Series Servo Hydraulic Injection

INOVAÇÃO E TECNOLÓGICA NA INDÚSTRIA DE INJEÇÃO



ESPECIFICAÇÕES DA MÁQUINA		MODELO: BL1600EKS/C19300			
<b>UNIDADE DE INJEÇÃO</b>		<b>A</b>	<b>B</b>	<b>C</b>	<b>D</b>
DIÂMETRO DO FUSO/ SCREW DIAMETER	mm	120	135	145	155
RELAÇÃO FUSO L/D/ SCREW L/D RATIO	L/D	23	23	23	21.5
VOLUME DE INJEÇÃO (TEÓRICO)/ SHOT VOLUME (THEORETICAL)	cm <sup>3</sup>	8195	10372	11966	13673
PESO DE INJEÇÃO (PS)/ INJECTION WEIGHT (PS)	g	7540	9543	11009	12579
CAPACIDADE DE INJEÇÃO/ INJECTION RATE	cm <sup>3</sup> /s	1105	1399	1614	1844
PRESSÃO DE INJEÇÃO/ INJECTION PRESSURE	MPa	236	186	161	141
CURSO DE INJEÇÃO/ INJECTION STROKE	mm	725			
VELOCIDADE DE INJEÇÃO (MÁX.) / MAX. INJECTION SPEED	mm/s	98			
VELOCIDADE DO FUSO/ SCREW SPEED	rpm	101			
<b>UNIDADE DE FECHO</b>					
FORÇA DE FECHO/ CLAMPING FORCE	kN	16000			
CURSO DE APERTO/ MOLD OPENING STROKE	mm	1550			
ESPAÇO ENTRE COLUNAS/ SPACE BETWEEN TIE BARS	mm	1520 x 1320			
ESPESS. MIN. MOLDE/ MIN. MOLD HEIGHT	mm	700			
ESPESS. MÁX. MOLDE/ MAX. MOLD HEIGHT	mm	1550			
MÁX. DISTÂNCIA ENTRE PRATOS/ MAX. DISTANCE PLATEN	mm	3100			
CURSO DE EXTRAÇÃO/ EJECTOR STROKE	mm	400			
FORÇA EXTRAÇÃO AVANÇO/ EJECTOR FORCE FORWARD	kN	332			
FORÇA EXTRAÇÃO RECUO/ EJECTOR FORCE BACK	kN	249			
NÚMERO DE EXTRATORES/ NUMBER OF EJECTOR BAR	PC	29			
<b>UNIDADE DE POTÊNCIA</b>					
PRESSÃO MÁX. BOMBA/ MAX PUMP PRESSURE	MPa	17.5			
POTÊNCIA MOTOR BOMBA/ POWER OF PUMP MOTOR	kW	40.9 + 40.9 + 40.9 + 50.7			
POTÊNCIA DE AQUECIMENTO/ POWER OF ELECTRIC HEATING	kW	70.7	76.5	80.7	80.7
Nº ZONAS DE AQUECIMENTO/ NO. OF TEMP. CONTROL ZONES	#	7+1			
<b>OUTROS/ OTHERS</b>					
CAP. TREMONHA/ HOPER CAPACITY	kg	200			
CAP. TANQUE ÓLEO/ OIL TANK CAPACITY	L	2250			
DIMENSÕES MÁQ. (CxLxA)/ MACHINE DIMENSIONS (LxWxH)	mXmXm	13.1 x 3.6 x 4.3			
PESO DA MÁQUINA/ MACHINE WEIGHT	Ton	94.0			



Os dados técnicos são suscetíveis de ser alterados sem aviso prévio

TECNIROLO, SA. | Engenharia Industrial - Leiria  
Mob.: +351 912 349 855 Tel.: +351 244 830 060  
geral@tecnirolo.com - www.tecnirolo.com