

EKS Series Servo Hydraulic Injection

INOVAÇÃO E TECNOLÓGICA NA INDÚSTRIA DE INJEÇÃO

BOLE



Modelo:
BL170EKS/C630

TECNIROLO
ENGENHARIA INDUSTRIAL, S.A.

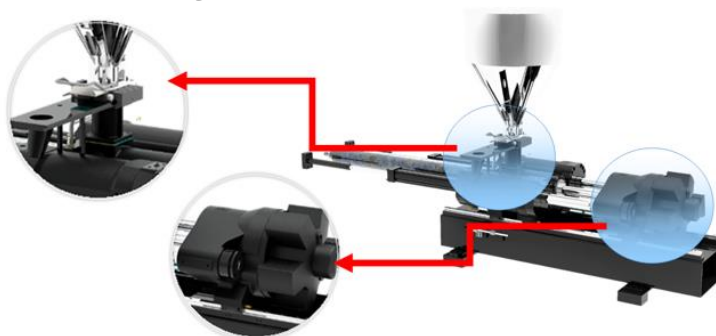
A TecniRolo, distribuidora oficial da BOLE-Machinery, disponibiliza uma linha completa de Injetoras de Plástico de elevada eficiência energética, de qualidade e grande desempenho para a indústria de produção de peças plásticas.

A marca Bole é detentora de tecnologias únicas e patenteadas tais como, o bloqueio central, que garantem maior pressão e precisão no fecho do molde, aumentando a vida útil dos moldes, placas e colunas das máquinas.

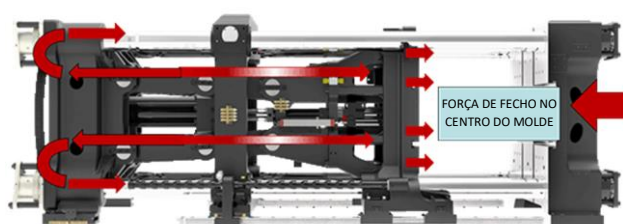
Principais Características Unidade de injeção

Monitorização e controlo da temperatura na falange de admissão para garantia e conservação da qualidade da matéria-prima e elevada precisão na plastificação e injeção.

A estrutura da unidade de plastificação fortemente reforçada para garantia de maior estabilidade e durabilidade dos equipamentos.



“Centre clamping” - Sistema Patentado BOLE



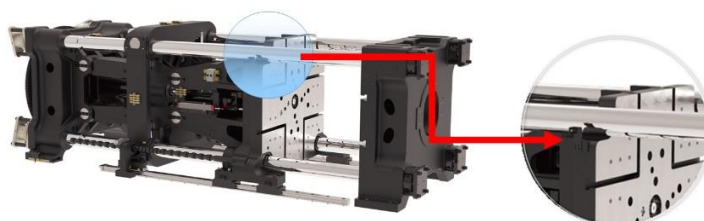
O sistema “Centre clamping” da Bole EKS aumenta em 30% a rigidez geral da estrutura dos equipamentos e a eficiência no fecho molde.

O sistema “Bole Central Clamping” proporciona maior apoio aos moldes de menor dimensão, prevenindo o empeno dos pratos da máquina, através de uma melhor distribuição e concentração das forças.

Guias Lineares e Colunas Passantes

Guias lineares para redução do atrito e fricção, de forma a melhorar consideravelmente a precisão e o controlo na abertura e fecho do molde.

Colunas passantes, sem contato com a placa móvel e sem lubrificação, para garantia de fecho e abertura da máquina com elevada precisão e ambiente de produção limpo, sem contaminação, de fácil limpeza e manutenção.



A melhor tecnologia ao serviço da Indústria Nacional



Os dados técnicos são suscetíveis de ser alterados sem aviso prévio

TECNIROLO, SA. | Engenharia Industrial - Leiria
Mob.: +351 912 349 855 Tel.: +351 244 830 060
geral@tecnirolo.com - www.tecnirolo.com

EKS Series Servo Hydraulic Injection

INOVAÇÃO E TECNOLÓGICA NA INDÚSTRIA DE INJEÇÃO



| ESPECIFICAÇÕES DA MÁQUINA | | MODELO: BL170EKS/C630 | | | |
|--|--------------------|--------------------------|----------|----------|----------|
| UNIDADE DE INJEÇÃO | | AA | A | B | C |
| DIÂMETRO DO FUSO/ SCREW DIAMETER | mm | 36 | 40 | 45 | 50 |
| RELAÇÃO FUSO L/D/ SCREW L/D RATIO | L/D | 20 | 23 | 23 | 23 |
| VOLUME DE INJEÇÃO (TEÓRICO)/ SHOT VOLUME (THEORETICAL) | cm ³ | 229 | 283 | 358 | 442 |
| PESO DE INJEÇÃO (PS)/ INJECTION WEIGHT (PS) | g | 211 | 260 | 329 | 406 |
| CAPACIDADE DE INJEÇÃO/ INJECTION RATE | cm ³ /s | 114 | 141 | 178 | 220 |
| PRESSÃO DE INJEÇÃO/ INJECTION PRESSURE | MPa | 275 | 223 | 176 | 143 |
| CURSO DE INJEÇÃO/ INJECTION STROKE | mm | 225 | | | |
| VELOCIDADE DE INJEÇÃO (MÁX.) / MAX. INJECTION SPEED | mm/s | 112 | | | |
| VELOCIDADE DO FUSO/ SCREW SPEED | rpm | 215 | | | |
| UNIDADE DE FECHO | | | | | |
| FORÇA DE FECHO/ CLAMPING FORCE | kN | 1700 | | | |
| CURSO DE APERTO/ MOLD OPENING STROKE | mm | 480 | | | |
| ESPAÇO ENTRE COLUNAS/ SPACE BETWEEN TIE BARS | mm | 510 x 460 | | | |
| ESPESS. MIN. MOLDE/ MIN. MOLD HEIGHT | mm | 200 | | | |
| ESPESS. MÁX. MOLDE/ MAX. MOLD HEIGHT | mm | 530 | | | |
| MÁX. DISTÂNCIA ENTRE PRATOS/ MAX. DISTANCE PLATEN | mm | 1010 | | | |
| CURSO DE EXTRAÇÃO/ EJECTOR STROKE | mm | 150 | | | |
| FORÇA EXTRAÇÃO AVANÇO/ EJECTOR FORCE FORWARD | kN | 49 | | | |
| FORÇA EXTRAÇÃO RECUO/ EJECTOR FORCE BACK | kN | 37 | | | |
| NÚMERO DE EXTRATORES/ NUMBER OF EJECTOR BAR | PC | 5 | | | |
| UNIDADE DE POTÊNCIA | | | | | |
| PRESSÃO MÁX. BOMBA/ MAX PUMP PRESSURE | MPa | 17.5 | | | |
| POTÊNCIA MOTOR BOMBA/ POWER OF PUMP MOTOR | kW | 16.4 | | | |
| POTÊNCIA DE AQUECIMENTO/ POWER OF ELECTRIC HEATING | kW | 11.2 | 12.0 | 13.2 | 14.4 |
| Nº ZONAS DE AQUECIMENTO/ NO. OF TEMP. CONTROL ZONES | # | 3+1 | | | |
| OUTROS/ OTHERS | | | | | |
| CAP. TREMONHA/ HOPER CAPACITY | kg | 50 | | | |
| CAP. TANQUE ÓLEO/ OIL TANK CAPACITY | L | 230 | | | |
| DIMENSÕES MÁQ. (CxLxA)/ MACHINE DIMENSIONS (LxWxH) | mXmXm | 5.6 x 1.6 x 2.2 | | | |
| PESO DA MÁQUINA/ MACHINE WEIGHT | Ton | 6.5 | | | |



Os dados técnicos são suscetíveis de ser alterados sem aviso prévio

TECNIROLO, SA. | Engenharia Industrial - Leiria
Mob.: +351 912 349 855 Tel.: +351 244 830 060
geral@tecnirolo.com - www.tecnirolo.com