

# EKS Series Servo Hydraulic Injection

INOVAÇÃO E TECNOLÓGICA NA INDÚSTRIA DE INJEÇÃO

# BOLE



Modelo:  
BL4000EKS/C120000

**TECNIROLO**  
ENGENHARIA INDUSTRIAL, S.A.

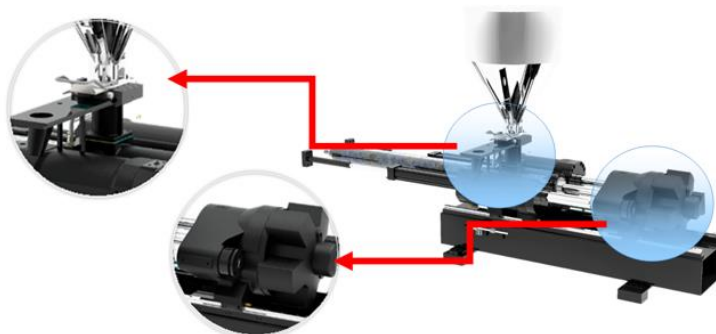
A TecniRolo, distribuidora oficial da BOLE-Machinery, disponibiliza uma linha completa de Injetoras de Plástico de elevada eficiência energética, de qualidade e grande desempenho para a indústria de produção de peças plásticas.

A marca Bole é detentora de tecnologias únicas e patenteadas tais como, o bloqueio central, que garantem maior pressão e precisão no fecho do molde, aumentando a vida útil dos moldes, placas e colunas das máquinas.

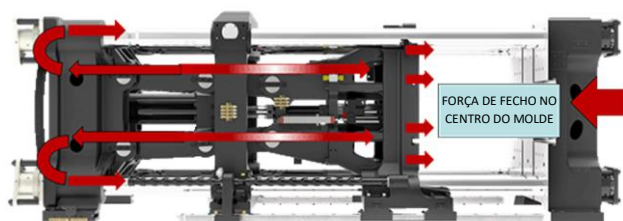
## Principais Características Unidade de injeção

Monitorização e controlo da temperatura na falange de admissão para garantia e conservação da qualidade da matéria-prima e elevada precisão na plastificação e injeção.

A estrutura da unidade de plastificação fortemente reforçada para garantia de maior estabilidade e durabilidade dos equipamentos.



## “Centre clamping” - Sistema Patentado BOLE



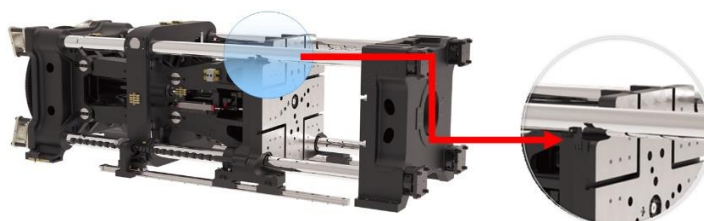
O sistema “Centre clamping” da Bole EKS aumenta em 30% a rigidez geral da estrutura dos equipamentos e a eficiência no fecho molde.

O sistema “Bole Central Clamping” proporciona maior apoio aos moldes de menor dimensão, prevenindo o empeno dos pratos da máquina, através de uma melhor distribuição e concentração das forças.

## Guias Lineares e Colunas Passantes

Guias lineares para redução do atrito e fricção, de forma a melhorar consideravelmente a precisão e o controlo na abertura e fecho do molde ( $\leq 1000T_n$ ).

Colunas passantes, sem contato com a placa móvel e sem lubrificação, para garantia de fecho e abertura da máquina com elevada precisão e ambiente de produção limpo, sem contaminação, de fácil limpeza e manutenção.



A melhor tecnologia ao serviço da Indústria Nacional



Os dados técnicos são suscetíveis de ser alterados sem aviso prévio

TECNIROLO, SA. | Engenharia Industrial - Leiria  
Mob.: +351 912 349 855 Tel.: +351 244 830 060  
geral@tecnirolo.com - www.tecnirolo.com

# EKS Series Servo Hydraulic Injection

INOVAÇÃO E TECNOLÓGICA NA INDÚSTRIA DE INJEÇÃO



ESPECIFICAÇÕES DA MÁQUINA		MODELO: BL4000EKS/C120000			
<b>UNIDADE DE INJEÇÃO</b>		<b>A</b>	<b>B</b>	<b>C</b>	<b>D</b>
DIÂMETRO DO FUSO/ SCREW DIAMETER	mm	220	240	260	270
RELAÇÃO FUSO L/D/ SCREW L/D RATIO	L/D	23	23	23	22.1
VOLUME DE INJEÇÃO (TEÓRICO)/ SHOT VOLUME (THEORETICAL)	cm <sup>3</sup>	57751	68728	80660	86984
PESO DE INJEÇÃO (PS)/ INJECTION WEIGHT (PS)	g	53131	63230	74207	80026
CAPACIDADE DE INJEÇÃO/ INJECTION RATE	cm <sup>3</sup> /s	2213	2633	3090	3333
PRESSÃO DE INJEÇÃO/ INJECTION PRESSURE	MPa	208	174	149	138
CURSO DE INJEÇÃO/ INJECTION STROKE	mm	1520			
VELOCIDADE DE INJEÇÃO (MÁX.) / MAX. INJECTION SPEED	mm/s	58			
VELOCIDADE DO FUSO/ SCREW SPEED	rpm	63			
<b>UNIDADE DE FECHO</b>					
FORÇA DE FECHO/ CLAMPING FORCE	kN	40000			
CURSO DE APERTO/ MOLD OPENING STROKE	mm	2350			
ESPAÇO ENTRE COLUNAS/ SPACE BETWEEN TIE BARS	mm	2420 x 2220			
ESPESS. MIN. MOLDE/ MIN. MOLD HEIGHT	mm	1100			
ESPESS. MÁX. MOLDE/ MAX. MOLD HEIGHT	mm	2100			
MÁX. DISTÂNCIA ENTRE PRATOS/ MAX. DISTANCE PLATEN	mm	4450			
CURSO DE EXTRAÇÃO/ EJECTOR STROKE	mm	600			
FORÇA EXTRAÇÃO AVANÇO/ EJECTOR FORCE FORWARD	kN	577			
FORÇA EXTRAÇÃO RECUO/ EJECTOR FORCE BACK	kN	443			
NÚMERO DE EXTRATORES/ NUMBER OF EJECTOR BAR	PC	25			
<b>UNIDADE DE POTÊNCIA</b>					
PRESSÃO MÁX. BOMBA/ MAX PUMP PRESSURE	MPa	17.5			
POTÊNCIA MOTOR BOMBA/ POWER OF PUMP MOTOR	kW	50.7 + 50.7 + 50.7 + 50.7 + 50.9 + 50.7			
POTÊNCIA DE AQUECIMENTO/ POWER OF ELECTRIC HEATING	kW	246.0	259.8	274.8	274.8
Nº ZONAS DE AQUECIMENTO/ NO. OF TEMP. CONTROL ZONES	#	8+1			
<b>OUTROS/ OTHERS</b>					
CAP. TREMONHA/ HOPER CAPACITY	kg	400			
CAP. TANQUE ÓLEO/ OIL TANK CAPACITY	L	4000			
DIMENSÕES MÁQ. (CxLxA)/ MACHINE DIMENSIONS (LxWxH)	mXmXm	22.5 x 5.3 x 5.4			
PESO DA MÁQUINA/ MACHINE WEIGHT	Ton	320.0			



Os dados técnicos são suscetíveis de ser alterados sem aviso prévio

TECNIROLO, SA. | Engenharia Industrial - Leiria  
Mob.: +351 912 349 855 Tel.: +351 244 830 060  
geral@tecnirolo.com - www.tecnirolo.com