

EKS Series Servo Hydraulic Injection

INOVAÇÃO E TECNOLÓGICA NA INDÚSTRIA DE INJEÇÃO

BOLE



Modelo:
BL750EKS/C5900

TECNIROLO
ENGENHARIA INDUSTRIAL, S.A.

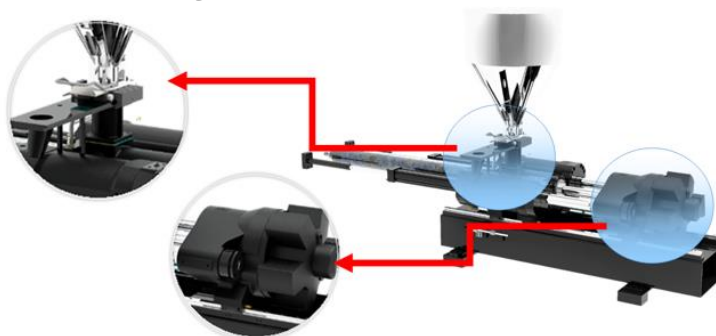
A TecniRolo, distribuidora oficial da BOLE-Machinery, disponibiliza uma linha completa de Injetoras de Plástico de elevada eficiência energética, de qualidade e grande desempenho para a indústria de produção de peças plásticas.

A marca Bole é detentora de tecnologias únicas e patenteadas tais como, o bloqueio central, que garantem maior pressão e precisão no fecho do molde, aumentando a vida útil dos moldes, placas e colunas das máquinas.

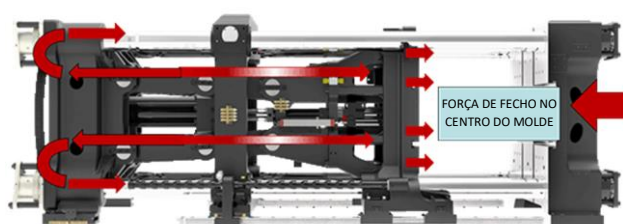
Principais Características Unidade de injeção

Monitorização e controlo da temperatura na falange de admissão para garantia e conservação da qualidade da matéria-prima e elevada precisão na plastificação e injeção.

A estrutura da unidade de plastificação fortemente reforçada para garantia de maior estabilidade e durabilidade dos equipamentos.



“Centre clamping” - Sistema Patentado BOLE



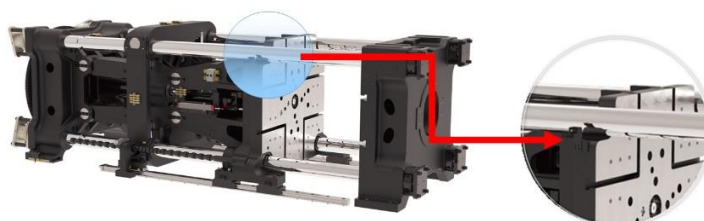
O sistema “Centre clamping” da Bole EKS aumenta em 30% a rigidez geral da estrutura dos equipamentos e a eficiência no fecho molde.

O sistema “Bole Central Clamping” proporciona maior apoio aos moldes de menor dimensão, prevenindo o empeno dos pratos da máquina, através de uma melhor distribuição e concentração das forças.

Guias Lineares e Colunas Passantes

Guias lineares para redução do atrito e fricção, de forma a melhorar consideravelmente a precisão e o controlo na abertura e fecho do molde.

Colunas passantes, sem contato com a placa móvel e sem lubrificação, para garantia de fecho e abertura da máquina com elevada precisão e ambiente de produção limpo, sem contaminação, de fácil limpeza e manutenção.



A melhor tecnologia ao serviço da Indústria Nacional



Os dados técnicos são suscetíveis de ser alterados sem aviso prévio

TECNIROLO, SA. | Engenharia Industrial - Leiria
Mob.: +351 912 349 855 Tel.: +351 244 830 060
geral@tecnirolo.com - www.tecnirolo.com

EKS Series Servo Hydraulic Injection

INOVAÇÃO E TECNOLÓGICA NA INDÚSTRIA DE INJEÇÃO



ESPECIFICAÇÕES DA MÁQUINA		MODELO: BL750EKS/C5900			
UNIDADE DE INJEÇÃO		A	B	C	D
DIÂMETRO DO FUSO/ SCREW DIAMETER	mm	80	90	100	110
RELAÇÃO FUSO L/D/ SCREW L/D RATIO	L/D	23	23	23	21.0
VOLUME DE INJEÇÃO (TEÓRICO)/ SHOT VOLUME (THEORETICAL)	cm ³	2512	3179	3925	4749
PESO DE INJEÇÃO (PS)/ INJECTION WEIGHT (PS)	g	2311	2925	3611	4369
CAPACIDADE DE INJEÇÃO/ INJECTION RATE	cm ³ /s	547	692	854	1034
PRESSÃO DE INJEÇÃO/ INJECTION PRESSURE	MPa	230	181	147	121
CURSO DE INJEÇÃO/ INJECTION STROKE	mm	500			
VELOCIDADE DE INJEÇÃO (MÁX.) / MAX. INJECTION SPEED	mm/s	106			
VELOCIDADE DO FUSO/ SCREW SPEED	rpm	139			
UNIDADE DE FECHO					
FORÇA DE FECHO/ CLAMPING FORCE	kN	7500			
CURSO DE APERTO/ MOLD OPENING STROKE	mm	1050			
ESPAÇO ENTRE COLUNAS/ SPACE BETWEEN TIE BARS	mm	1060 x 960			
ESPESS. MIN. MOLDE/ MIN. MOLD HEIGHT	mm	450			
ESPESS. MÁX. MOLDE/ MAX. MOLD HEIGHT	mm	1100			
MÁX. DISTÂNCIA ENTRE PRATOS/ MAX. DISTANCE PLATEN	mm	2150			
CURSO DE EXTRAÇÃO/ EJECTOR STROKE	mm	270			
FORÇA EXTRAÇÃO AVANÇO/ EJECTOR FORCE FORWARD	kN	198			
FORÇA EXTRAÇÃO RECUO/ EJECTOR FORCE BACK	kN	129			
NÚMERO DE EXTRATORES/ NUMBER OF EJECTOR BAR	PC	21			
UNIDADE DE POTÊNCIA					
PRESSÃO MÁX. BOMBA/ MAX PUMP PRESSURE	MPa	17.5			
POTÊNCIA MOTOR BOMBA/ POWER OF PUMP MOTOR	kW	26.7 + 50.7			
POTÊNCIA DE AQUECIMENTO/ POWER OF ELECTRIC HEATING	kW	43.0	48.5	54.0	59.5
Nº ZONAS DE AQUECIMENTO/ NO. OF TEMP. CONTROL ZONES	#	5+1			
OUTROS/ OTHERS					
CAP. TREMONHA/ HOPER CAPACITY	kg	100			
CAP. TANQUE ÓLEO/ OIL TANK CAPACITY	L	1000			
DIMENSÕES MÁQ. (CxLxA)/ MACHINE DIMENSIONS (LxWxH)	mXmXm	10.4 x 2.6 x 3.1			
PESO DA MÁQUINA/ MACHINE WEIGHT	Ton	31.0			



Os dados técnicos são suscetíveis de ser alterados sem aviso prévio

TECNIROLO, SA. | Engenharia Industrial - Leiria
Mob.: +351 912 349 855 Tel.: +351 244 830 060
geral@tecnirolo.com - www.tecnirolo.com